



**TARAFLEX**

**100%**  
Recyclebar

**Vinyl Sportböden**

**Gerflor®**



# Unsere Champions

“  
Nur auf  
meisterhaften  
Belägen  
werden Meister  
gemacht.  
”

Timo Boll



Foto © Jörg Fuhrmann

Timo Boll spielt seit 2007  
für Borussia Düsseldorf  
in der Tischtennis Bundesliga.



Foto © Sascha Klipp



Foto © Gerflor



Weitere Informationen zu unseren  
Taraflex Sportböden für den Profisport  
finden Sie in unserer Taraflex Musterkarte.

## BELASTBARKEIT

Sportböden sind naturgemäß einer permanent hohen Beanspruchung und Belastung ausgesetzt: sowohl durch die Sportler als auch durch Sportgeräte, wie z. B. Mattenwagen, und Tribünen. Gerflor Sportböden sind robust und garantieren eine lange Lebensdauer.

## GLEITVERHALTEN

Ein kontrolliertes Gleiten muss in bestimmten Grenzen gewährleistet sein. Das Gleiten des Sportlers entsteht bei Bremsmanövern oder schnellen Richtungsänderungen (auch Standsicherheit/Rutschwiderstand).

## KRAFTABBAU

Der Kraftabbau beschreibt die schutzfunktionelle Eigenschaft eines Bodens, die auf ihn einwirkenden Kräfte teilweise zu absorbieren bzw. abzubauen. Dieses Kriterium ist besonders wichtig, um die Gelenke der Sportler zu schonen und die Verletzungsgefahr zu minimieren.

## REINIGUNG

Die Funktionstüchtigkeit eines Sportbodens hängt nicht nur von der Konstruktion, sondern auch von der richtigen Reinigung und Pflege ab. Gerflor Sportbodenbeläge sind leicht zu reinigen, permanent antistatisch und verfügen über eine bakterio-statische Wirkung.



**BIO-  
CONTENT\***

## ÖKOLOGIE

Außer durch den schonenden Einsatz von Energie und Ressourcen überzeugen Gerflor Sportböden auch durch geringe Emissionswerte und tragen somit zu einer bestmöglichen Innenraumluftqualität bei. Unsere Sportbodenbeläge lassen sich vollständig recyceln und bestehen zu einem großen Teil aus nachhaltigen und erneuerbaren Rohstoffen.

\* **Biobasierter, mineralischer und recycelter Inhalt**

# UNSERE PERFORMANCE

## LANGLEBIGKEIT

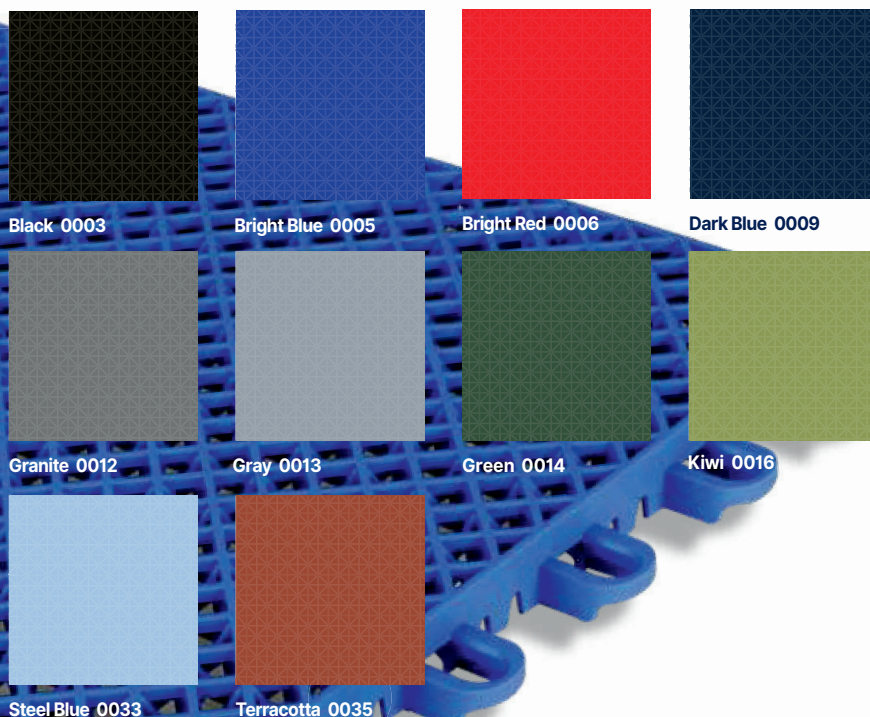
Die Langlebigkeit eines Sportbodens beschreibt die Eigenschaft, die eine angemessene und zu erwartende Nutzungsdauer sicherstellt, insbesondere für Flächen mit einer hohen Beanspruchung, die zu Materialverlust durch Abrieb neigen.



# PowerGame+ Der Outdoor-Sportboden

Die perfekte Lösung, sowohl für die Renovierung bestehender als auch den Bau brandneuer Outdoor Sportfelder. **Das innovative Klickfliesensystem ermöglicht eine einfache und schnelle Verlegung.**

Für eine Vielzahl von Sportarten entwickelt, ist **PowerGame+ der ideale Bodenbelag im Freien für jede Art von Ballsport**, für Kinder bis hin zum Profispieler. Die vollelastischen Polypropylen-Fliesen sind auf die Bedürfnisse von Freiluftsportlern ausgerichtet, sie gewährleisten die nötige Bodenhaftung, Ballführung, den Kraftabbau und minimieren so das Verletzungsrisiko der Spieler jeden Alters.



## Das PowerGame+ Fliesensystem



**Innovatives Klickfliesensystem** für eine einfache Verlegung



**Keine Notwendigkeit teurer Oberflächenbehandlung** oder Bearbeitung durch Sandstrahlen (Laub und andere Rückstände fließen zusammen mit dem Regenwasser ab)



**Schnelles und problemloses Rückbauen** nach temporärer Anwendung – z. B. bei Sportevents



**Multisport** für verschiedene Sportarten entwickelt z. B.: Basketball, Fußball/Futsal, Handball, Floorball, Tennis, Fitness, Rollstuhlsport

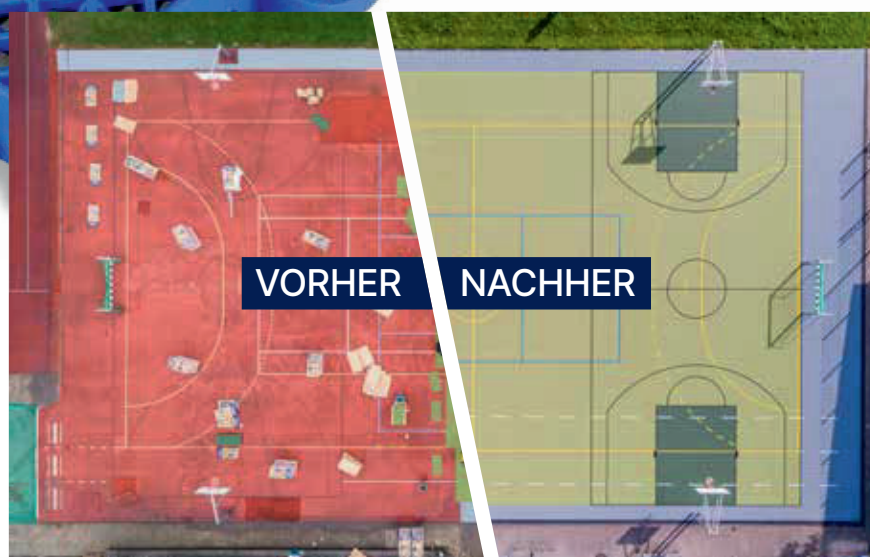


**Sicher und widerstandsfähig**



Seit 1974 ist Sport Court in den Outdoor-Sportstätten der Welt zu Hause und Partner der internationalen Sportverbände.

Weitere Infos zu PowerGame+ finden Sie hier:



Sportplatz Spessart-Gymnasium, Alzenau

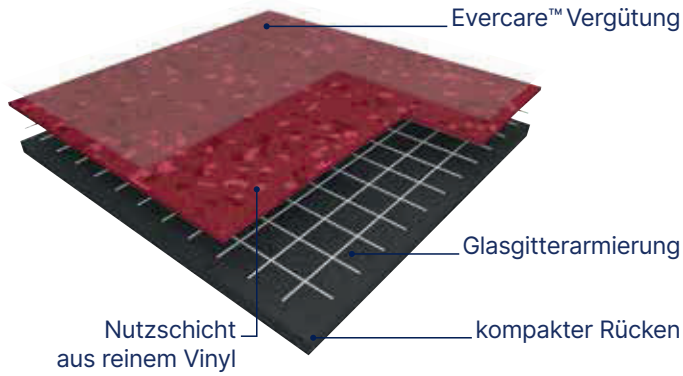
# Premium Sport



# 80%

**BIO-  
CONTENT**

**BIOBASIRTER,  
MINERALISCHER  
UND RECYCLER  
INHALT**

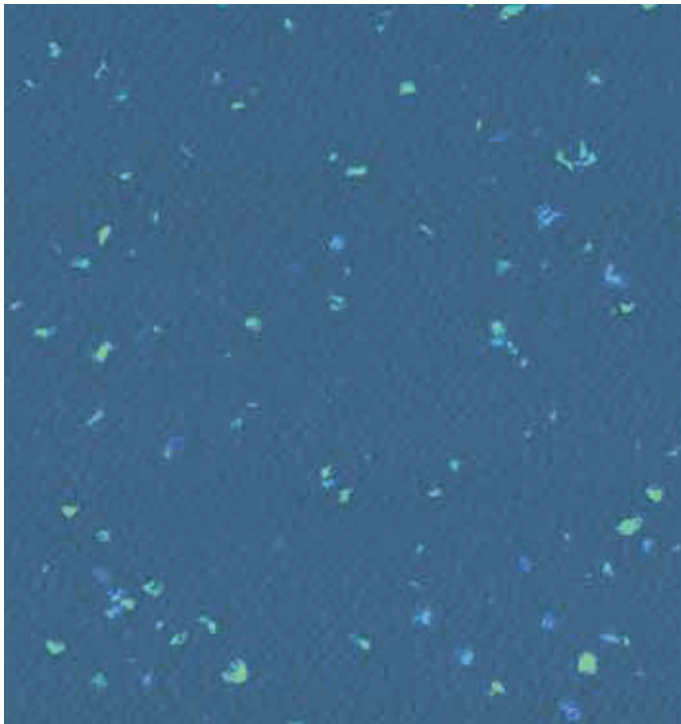


## NACHHALTIGE INHALTSSTOFFE

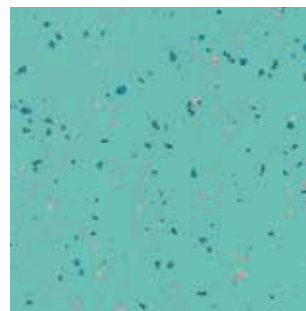
Bioabfälle ersetzen fossile Inhaltsstoffe. Wir verwandeln weggeworfene landwirtschaftliche Abfälle in eine wertvolle Ressource: Sojaabfälle aus der Tierfütterung ersetzen fossile Rohstoffe in Höhe von 20 % der Gesamt Rezeptur.

## GERINGER CO<sub>2</sub>-FUSSABDRUCK

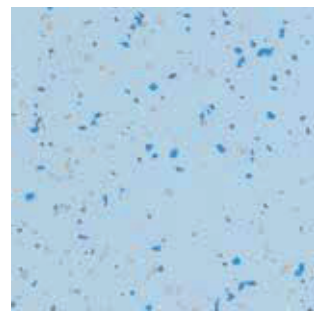
Dank seiner Rezeptur hat Premium Sport einen sehr geringen CO<sub>2</sub>-Fußabdruck.



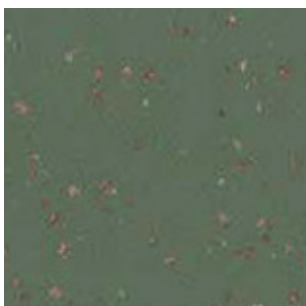
**Indiana - Wattaru 4476**  
NCS: 5030-R90B, LRV: 12,4



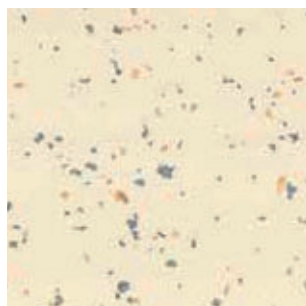
**Indiana - Cubagua 4046**  
NCS: 2030-B60G, LRV: 39,5



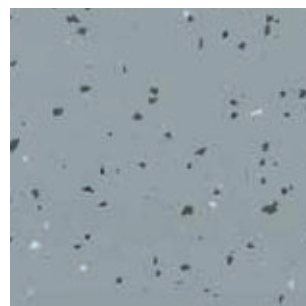
**Indiana - Okuza 4047**  
NCS: 1515-R90B, LRV: 55,3



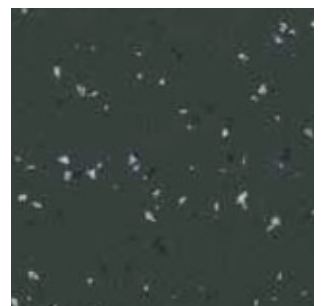
**Indiana - Faroe 7517**  
NCS: 6010-G30Y, LRV: 20,4



**Indiana - Tufoa 4009**  
NCS: 1005-Y20R, LRV: 66,3

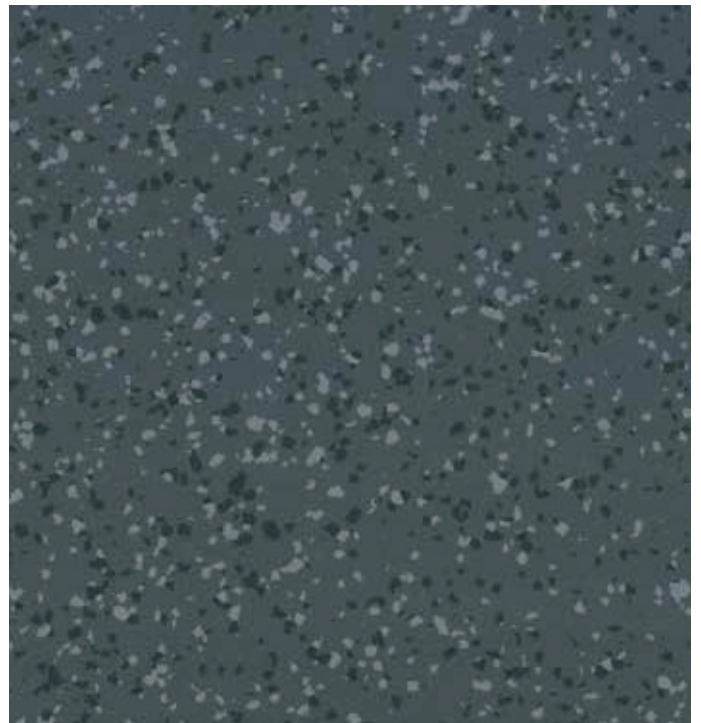


**Indiana - Tao 4003**  
NCS: 4502-B, LRV: 27,5

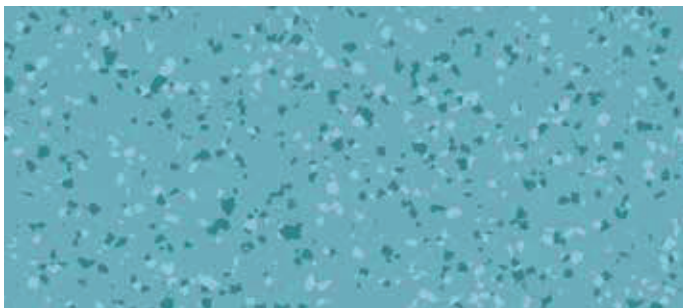


**Indiana - Songo 8837**  
NCS: 8000-N, LRV: 7,3

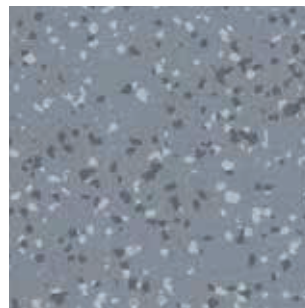




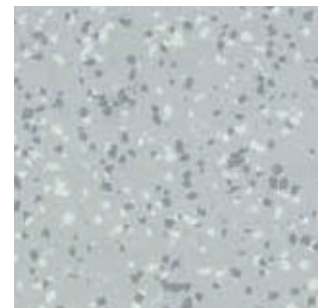
**Brazilia - Paraiba 3707**  
NCS: 7005-R80B, LRV: 10,1



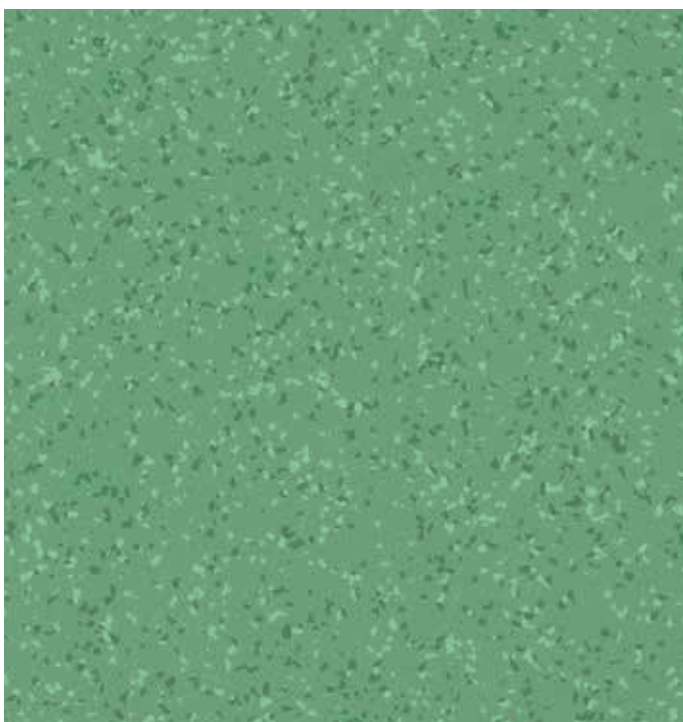
**Brazilia - Maceio 4477**  
NCS: 2030-B10G, LRV: 35,7



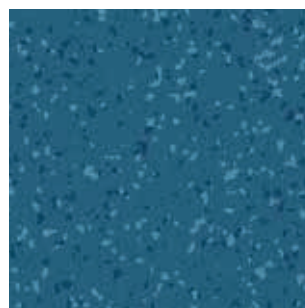
**Brazilia - Ceara 3709**  
NCS: 4005-R80B, LRV: 30,4



**Brazilia - Recife 8736**  
NCS: 2005-R80B, LRV: 54,8



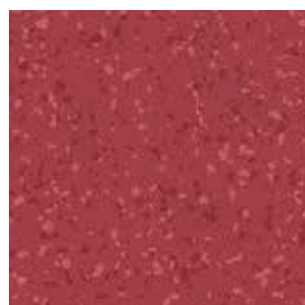
**Brazilia - Natal 0056**  
NCS: 3030-G20Y, LRV: 33,2



**Brazilia - Aracaju 0058**  
NCS: 4040-B, LRV: 15,6



**Brazilia - Limeira 0053**  
NCS: 0560-Y, LRV: 62,2



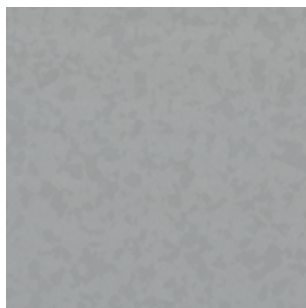
**Brazilia - Teresina 0055**  
NCS: 3050-R, LRV: 13,4



**Brazilia - Olinda 0052**  
NCS: 1060-Y40R, LRV: 37



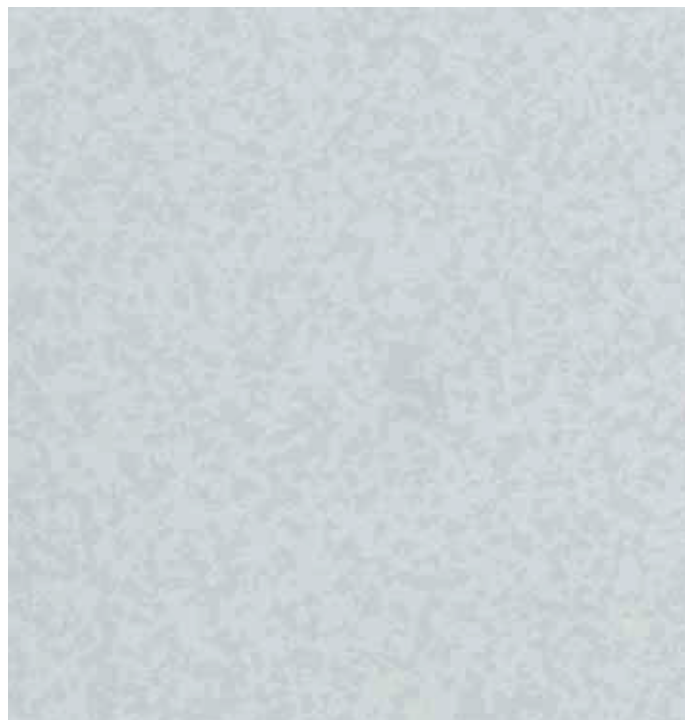
**Osmoz – Pepper Grey 7737**  
NCS: 8000-N, LRV: 9,4



**Osmoz – Storm Grey 3792**  
NCS: 3502-B, LRV: 36,3



**Osmoz – Cyclades 4382**  
NCS: 4030-B, LRV: 20,2



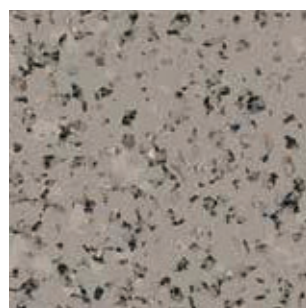
**Osmoz – Igloo 4378**  
NCS: 1502-B, LRV: 60



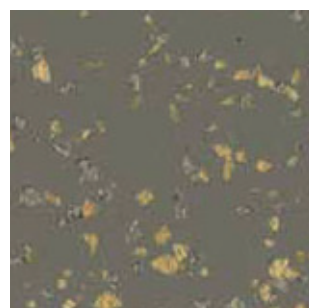
**Osmoz – Jasmin 4383**  
NCS: 3020-G20Y, LRV: 38,5



**Brazilia – Alvorada 0051**  
NCS: 2010-Y30R, LRV: 51,5



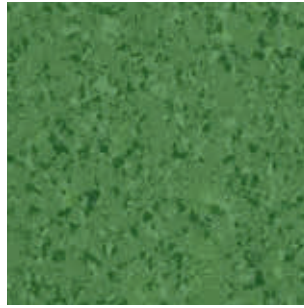
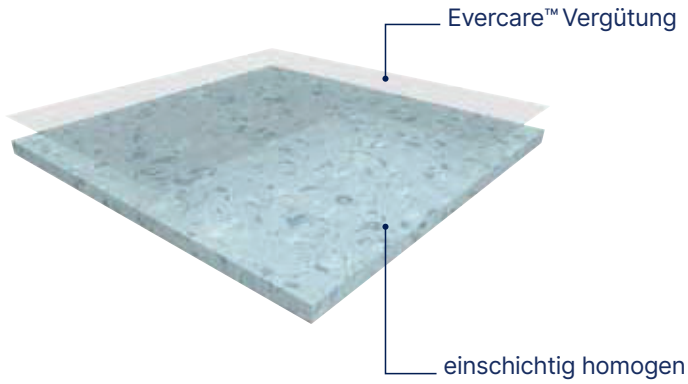
**Neopolis – Queens Soft 2744**  
NCS: 4005-Y50R, LRV: 29,4



**Poesy – Lyrique 2749**  
NCS: 6005-Y20R, LRV: 16,6



# Affinity Sport



**Clover 4467**  
NCS: 4040-G30Y, LRV: 17,2



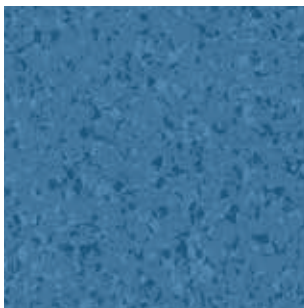
**Light Emerald 4447**  
NCS: 1040-G50Y, LRV: 48,8



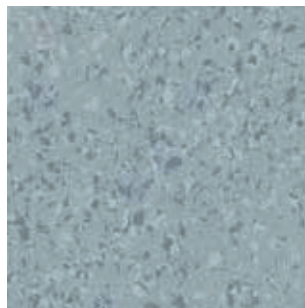
**Butternut 4435**  
NCS: 3040-Y70R, LRV: 22,7



**Citrine 4432**  
NCS: 1030-Y20R, LRV: 56,8



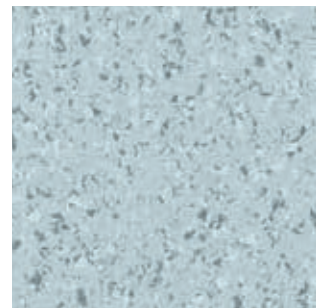
**Blue Ocean 4446**  
NCS: 4040-R90B, LRV: 16,1



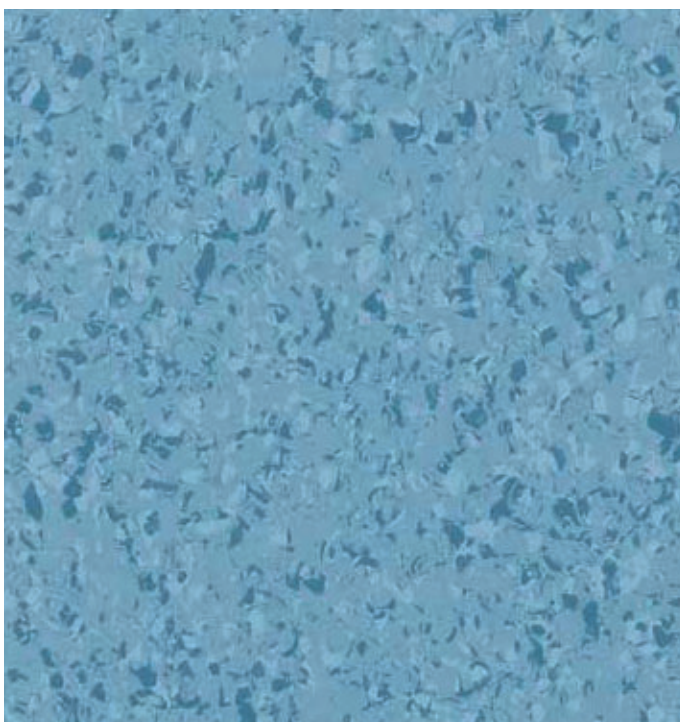
**Silver Grey 4420**  
NCS: 4502-B, LRV: 33,1



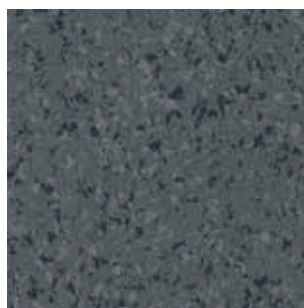
**Light Greige 4441**  
NCS: 3005-Y20R, LRV: 42



**Violet Grey 4410**  
NCS: 3005-R80B, LRV: 46,3



**Sapphire 4416**  
NCS: 3020-R90B, LRV: 31,9



**Grey Storm 4459**  
NCS: 7000-N, LRV: 10,8



**Black Stone 4460**  
NCS: 8500-N, LRV: 6,7



**Quartz 4401**  
NCS: 1005-Y30R, LRV: 64,4



**Gray Opal 4429**  
NCS: 2502-G, LRV: 43



# Taraflex Surface Mask

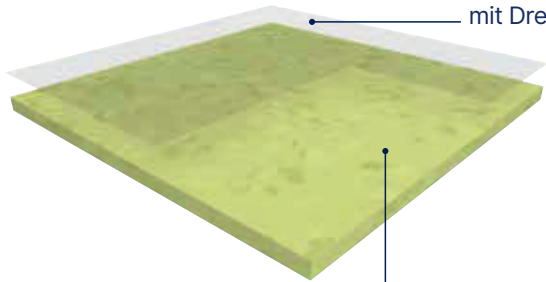


**83%**

**BIO-  
CONTENT**

**BIOBASIERTER,  
MINERALISCHER  
UND RECYCELTER  
INHALT**

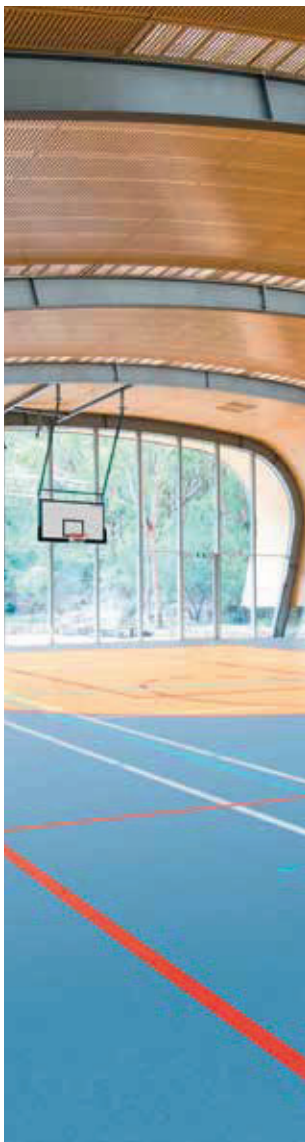
Protecsol®  
Oberflächenschutz  
mit Dreifachwirkung



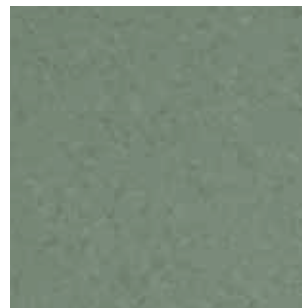
einschichtig homogen



**Aachen 6027**  
NCS: 2040-G70Y, LRV: 48,2



**Rostock 6075**  
NCS: 2570-Y80R, LRV: 14,6



**Potsdam 6067**  
NCS: 5010-G30Y, LRV: 22,3



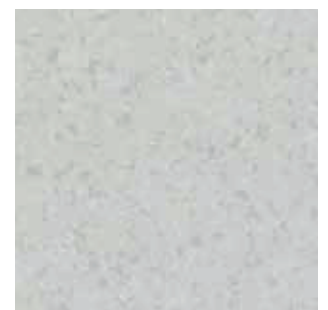
**München 6032**  
NCS: 1040-Y10R, LRV: 55,4



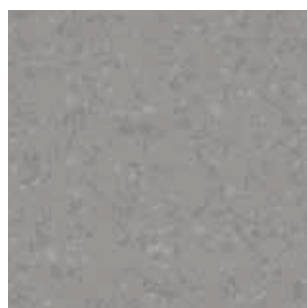
**Kassel 6036**  
NCS: 5030-R90B, LRV: 13,7



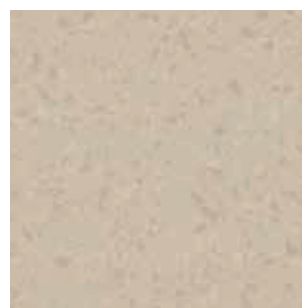
**Bremen 6006**  
NCS: 1515-B, LRV: 52,7



**Frankfurt 6009**  
NCS: 2500-N, LRV: 52,4



**Bonn 6029**  
NCS: 4000-N, LRV: 35,7

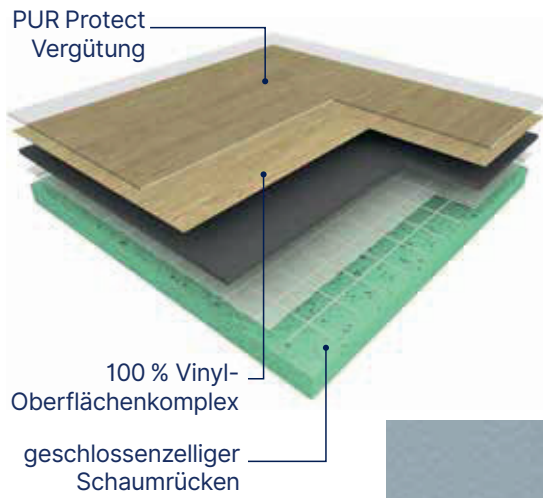


**Berlin 6031**  
NCS: 2005-Y40R, LRV: 48,5



**Bochum 6045**  
NCS: 7005-Y80R, LRV: 9,3

# Recreation 45



**Azul 2402**  
NCS: 3040-R90B, LRV: 25,1



**Gris 2711**  
NCS: 3502-B, LRV: 32,6



**Roja 6154**  
NCS: 3060-R, LRV: 8,9



**Naranja 6160**  
NCS: 0570-Y50R, LRV: 36,5



**Menta 6563**  
NCS: 3060-G, LRV: 16,6



**Verde 6556**  
NCS: 5030-G30Y, LRV: 16,6



**Canadian Maple 6062**  
NCS: 2030-Y30R, LRV: 44



**American Oak 6058**  
NCS: 3030-Y30R, LRV: 29,8

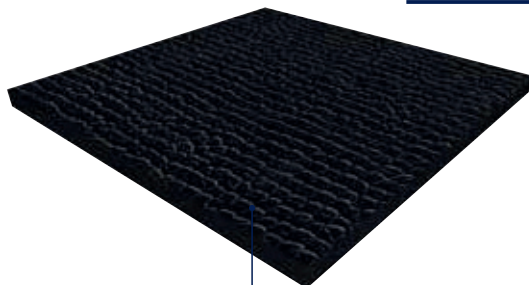
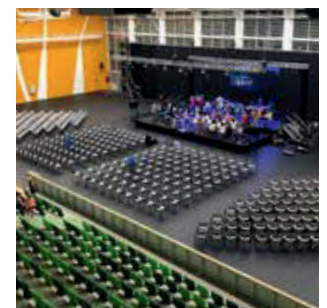
## Taraflex Bateco

100%

RECYCLING-  
ANTEIL

### MOBILER ABDECKBELAG

Schützt jede Art von Sport-  
boden bei außersportlichen  
Veranstaltungen.



Besteht zu 100 %  
aus recycelten  
Produktionsreststoffen





**Black 6801**



**DEUTSCHLAND:**

Gerflor Mipolam GmbH  
 Mülheimer Straße 27  
 53840 Troisdorf  
 Tel: +49 (0)2241 2530-0  
 E-Mail: gerflormipolam@gerflor.com  
 www.gerflor.de

gerflor.de / Folgen Sie uns:   

**ÖSTERREICH:**

Gerflor GmbH  
 Stubenring 14/4/8A  
 1010 Wien  
 Tel: +43 (0)7229 70800-0  
 E-Mail: austria@gerflor.com  
 www.gerflor.at

**SCHWEIZ:**

Gerflor FEAG AG  
 Hädelistrasse 9  
 8712 Stäfa  
 Tel: +41 (0)44 92219-20  
 E-Mail: switzerland@gerflor.com  
 www.gerflor.ch

**we care / we act** Unsere Verpflichtung für eine nachhaltige Zukunft



**CO<sub>2</sub>-FUSSABDRUCK\***  
-20 %

CO<sub>2</sub>-Äquivalente in kg/m<sup>2</sup>  
zwischen 2020 und 2025



**NATÜRLICHE ROHSTOFFE\*\***  
10 % bis 2025



**ANTEIL RECYCLINGMATERIAL**  
30 % bis 2025



**KLEBSTOFF FREI\*\*\***  
35 % bis 2025



**JÄHRLICHES RECYCLINGVOLUMEN**  
60 000 t bis 2025

**Gerflor®**

\* Berechnet auf Basis der im GHG-Protokoll definierten Kategorien 1 und 2 \*\* Anteil der Produkte mit biobasierten Inhaltsstoffen

\*\*\* Anteil der Produkte für eine Verwendung ohne Klebstoff